

# Sekusept™ aktiv

**ECOLAB®**

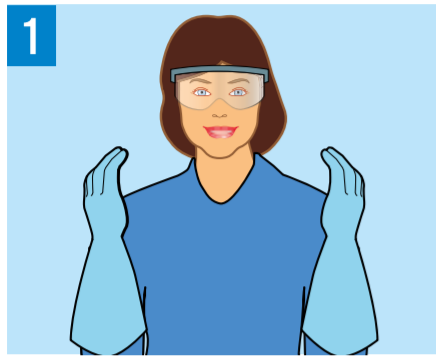
Manuelle Aufbereitung  
wasserdichter, flexibler Endoskope

Desinfektionsmittelwirksamkeit geprüft und getestet:

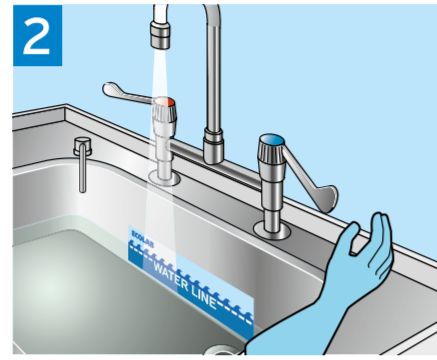
✓ RKI (A/B) ✓ DVV ✓ VAH ✓ IHO

Robert-Koch-Institut • Deutsche Vereinigung zur Bekämpfung der Viruskrankheiten e.V. •  
Verband für angewandte Hygiene e.V. • Industrieverband Hygiene und Oberflächenschutz

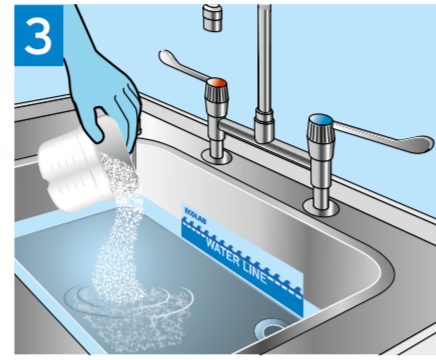
## RICHTIGES ANSETZEN EINER SEKUSEPT™ AKTIV LÖSUNG



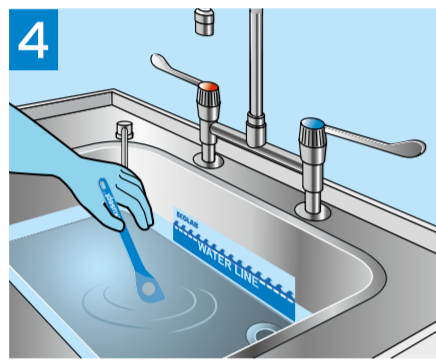
1 Schutzkleidung anlegen, d.h. Handschuhe, Schutzbrille, Schutzkittel.



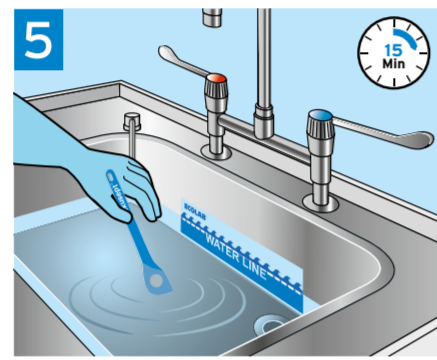
2 Benötigte Wassermenge < 30 °C ins Becken oder in die Instrumentenwanne einfüllen.



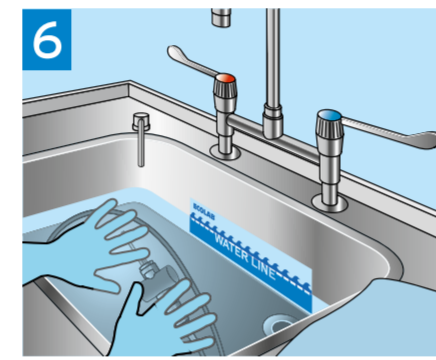
3 Benötigte Pulvermenge einstreuen. Achten Sie auf eine gleichmäßige Verteilung des Pulvers beim Einstreuen.



4 Lösung gründlich umrühren.



5 Innerhalb der ersten 15 Minuten die Lösung mehrmals umrühren.



6 Nach 15 Minuten ist die Lösung einsatzbereit.

## Dosiertabelle

100 g Pulver = 150 ml

1 Dosierlöffel = 20 g Pulver = 30 ml

1 Dosierbecher = 100 g Pulver = 150 ml

Liter Lösung	Konzentration der Anwendungslösung		
	1%	2%	3%
2 Liter	30 ml	60 ml	90 ml
4 Liter	60 ml	120 ml	180 ml
8 Liter	120 ml	240 ml	360 ml
10 Liter	150 ml	300 ml	450 ml
20 Liter	300 ml	600 ml	900 ml
30 Liter	450 ml	900 ml	1350 ml



## VORREINIGUNG

Behandlung am Einsatzort

- Einführungsteil unmittelbar nach Gebrauch mit einem flusenfreien Tuch, das mit der angegebenen reinigenden Desinfektionsmittellösung getränkt ist, von oben nach unten abwischen
- Einsatz des Reinigungsventils (herstellerspezifisch)
- Durchspülen des Absaugkanals mit reinigender Desinfektionsmittellösung (200 - 500 ml)
- Luft- / Wasserkanal mit Wasser aus Spülflasche ebenfalls gründlich spülen
- Trennung des flexiblen Endoskops von der Lichtquelle
- Transport zum Aufbereitungsplatz im geschlossenen Transport Container

aldehydfrei und nicht fixierend

## REINIGUNG

Reinigung am Aufbereitungsplatz

- Dichtheitstest anschließen
- Einlegen des flexiblen Endoskops in die reinigende Desinfektionsmittellösung
- Dichtheitstest nach Herstellerangaben durchführen
- Endoskop unterhalb der Flüssigkeitsoberfläche von außen mit weichem Tuch abwischen
- Anschließende Reinigung aller zugänglichen Kanäle, Kanaleingänge und des distalen Endes mit vom Hersteller empfohlenen Reinigungsbürste
- Spülen der Kanäle mit reinigender Desinfektionsmittellösung
- Endoskop aus der Anwendungslösung entnehmen und von innen mit Wasser durchspülen und von außen mit Wasser abspülen

aldehydfrei und nicht fixierend

## ABSCHLUSS-DESINFEKTION

Die Abschluss-Desinfektion findet in einer zweiten geeigneten Wanne / Becken statt.

- Einlegen des flexiblen Endoskops in die Desinfektionsmittellösung, auf vollständige Benetzung achten
- Luftblasenfreies Befüllen der Kanäle mit Desinfektionsmittellösung
- Nach vorgeschriebener Einwirkzeit Endoskop der Desinfektionsmittellösung entnehmen
- Grobes Trocknen der Kanäle
- Grobes Trocknen des Außenmantels mit weichem Tuch

bakterizid, tuberkulozid, fungizid, viruzid, sporizid

## SPÜLEN

- Gründliches, rückstandsfreies Spülen des flexiblen Endoskops von außen und innen (Kanäle)

Wasser von mindestens Trinkwasserqualität

Besser steriles aqua dest. oder vollentsalztes Wasser

## TROCKNEN

- Sorgfältiges Trocknen von außen mit sauberem, flusenfreiem Einmaltuch
- Kanäle manuell mit Druckluft (medizinische Druckluftqualität) von max. 0,5 bar trocknen
- Hängende Lagerung der Endoskope (ohne Ventile) z.B. im Trockenschrank bis zur nächsten Anwendung

Zubehöerteile, Ventile, etc. sind separat zu reinigen, zu desinfizieren bzw. zu sterilisieren! Die Desinfektionslösung ist gemäß RKI-Empfehlung arbeitstäglich zu wechseln, bei sichtbarer Verschmutzung sofort!